

COMMUNIQUÉ DE PRESSE



Cession par le groupe Patoux de ses activités logistiques au groupe Mauffrey

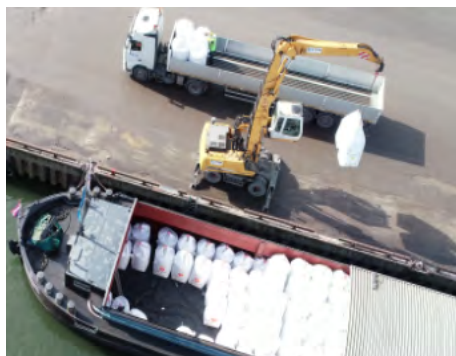
Croissance Partenaires a accompagné les actionnaires du groupe Patoux dans la cession de ses activités de transport et de logistique multimodales au groupe Mauffrey

Fondé en 1965 par la famille Patoux dans les Hauts-de-France, le groupe éponyme est présent sur les marchés du transport, de la logistique mais également des travaux publics à travers plusieurs sociétés.

Au terme d'un processus de cession débuté en 2023, les 87 collaborateurs des entités STDN (manutention logistique fluviale), STTO (transport routier de vrac et marchandises) et DMS (manutention logistique fluviale et ferroviaire) rejoignent les équipes du groupe Mauffrey en renforçant son implantation en région parisienne et dans le nord de la France.

Créé en 1964, le groupe Mauffrey, toujours détenu par la famille fondatrice, est aujourd'hui implanté en France et en Europe à travers une cinquantaine de sites et dispose de plus de 4 500 salariés pour proposer ses solutions de transport et de logistique à travers l'Europe à ses clients.

« Ces acquisitions vont permettre au groupe Mauffrey de proposer à l'ensemble de sa clientèle des offres de logistique globale en offrant notamment son expertise en combinaison d'opérations de transports, de manutention fluviale ou ferroviaire et de transport fluvial, ferroviaire et routier » explique Fabrice Grandgirard, président du groupe Mauffrey. « L'objectif sera également d'étendre le savoir-faire acquis à l'ensemble de nos filiales, nous pourrons ainsi développer davantage notre service global aux industriels dans l'organisation de flux combinés ».



Notre rôle

Croissance Partenaires a été mandatée par les actionnaires du groupe Patoux pour les accompagner lors du processus de cession :

- **Préparation de l'opération** : définition des schémas d'opérations envisageables, identification et sélection en amont du processus de cession des acquéreurs potentiels les plus adaptés compte tenu des spécificités des différentes sociétés de ce pôle d'activité et des dynamiques à l'œuvre sur leurs marchés, et préparation de la documentation marketing
- **Conduite du process** : mise en place d'un process concurrentiel avec les candidats portant les projets les plus solides (solicitation des offres indicatives, animation des rencontres avec le management, animation des travaux d'audit et participation à l'ensemble des négociations jusqu'à la réalisation de l'opération)

Cette opération renforce le track-record de Croissance Partenaires sur les marchés du transport et de la logistique et illustre le savoir-faire de ses équipes dans l'accompagnement d'entrepreneurs et actionnaires familiaux dans leurs problématiques de transmission, dans le cadre de rapprochement avec des acteurs nationaux qui sont dans une stratégie de consolidation.

Quelques autres références de notre équipe sur les marchés du Transport et de la Logistique



À propos de Croissance Partenaires

Fondée en 2005, Croissance Partenaires est une banque d'affaires spécifiquement dédiée aux opérations de haut de bilan et de corporate finance positionnée sur le segment du small et mid market (entre 30 m€ et 300 m€ de valeur de transaction).

Contact presse

Sylvie DECOBECQ
Responsable brand content

sdecobecq@cogep.fr
02 48 68 83 25